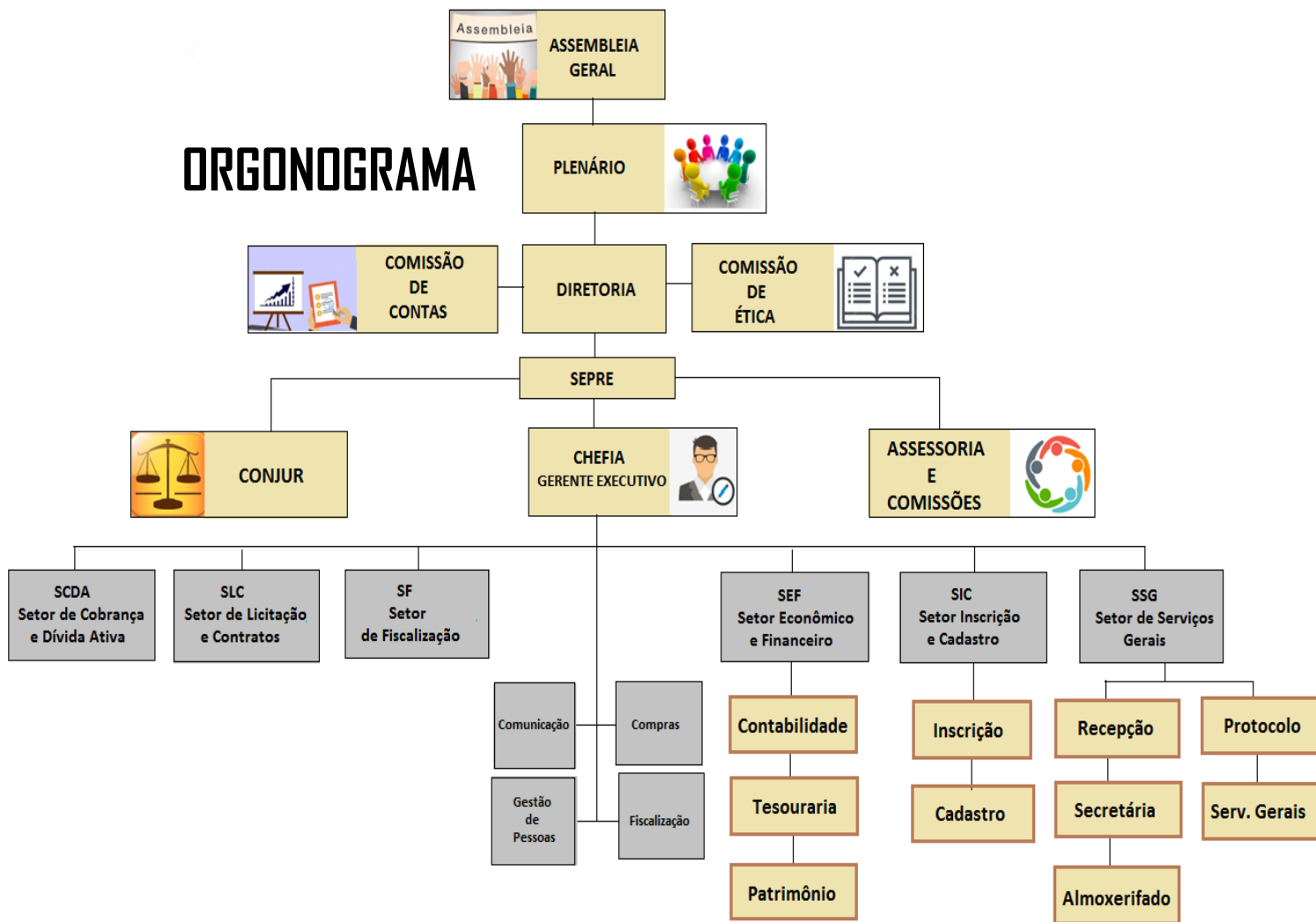


# ORGONOGRAMA



## GESTÃO INTEGRADA

COMISSÕES

CROAM possui duas Comissões Regimentais (Comissão de Ética e Comissão de Tomadas de Contas) e uma Comissão Facultativa de Fiscalização.

CÂMARAS TÉCNICAS

CROAM possui 11 Câmaras Técnicas representantes de todas as especialidades e habilitação previstas na Legislação odontológica.

REPRESENTANTES

CROAM possui 15 representantes nomeados nos Municípios que auxiliam na interlocução entre o interior e o CROAM.

