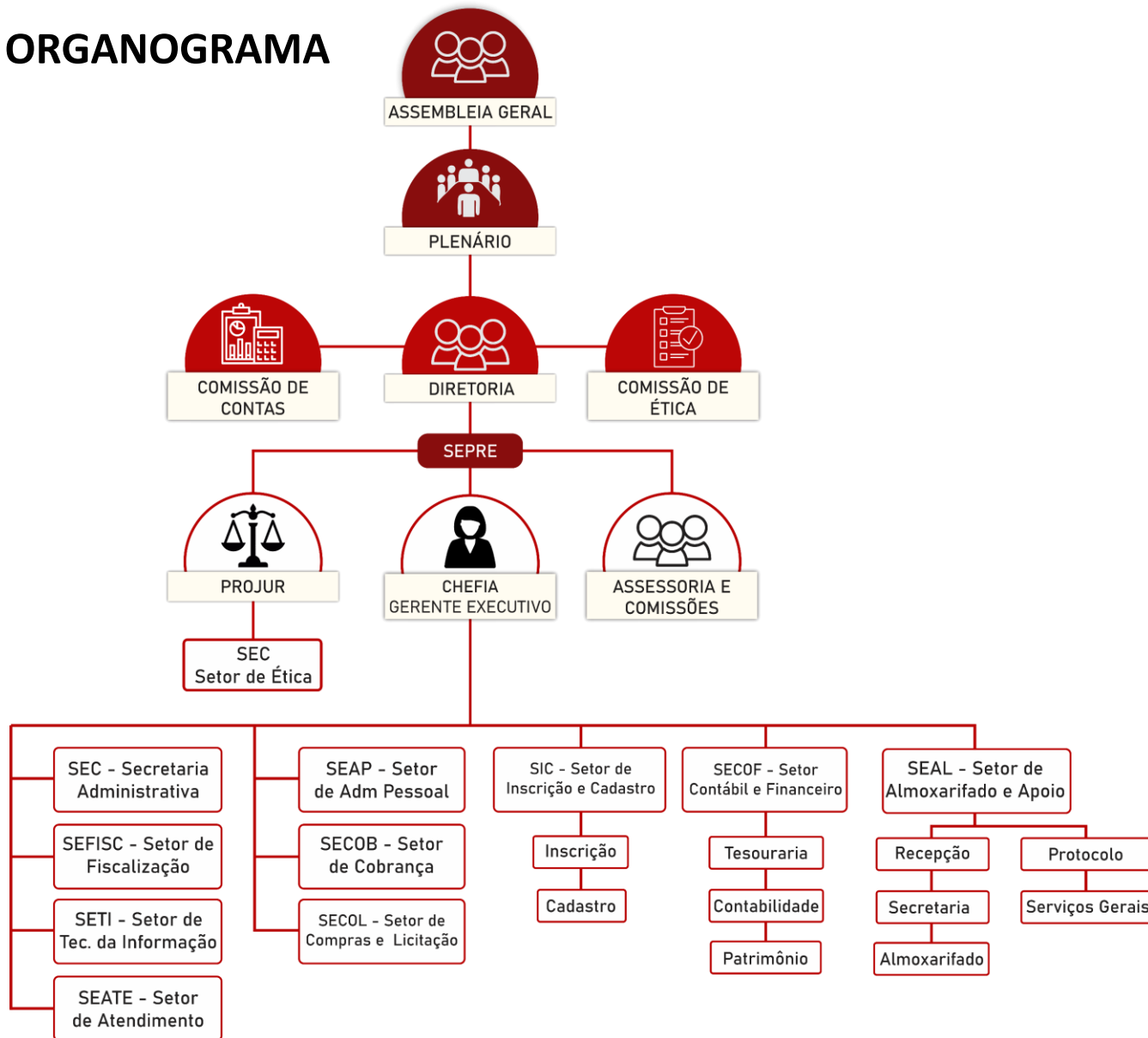


Estrutura Organizacional

ORGANOGRAMA



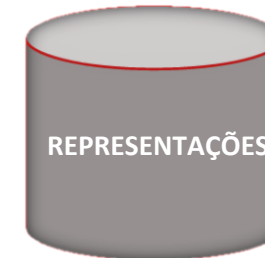
GESTÃO INTEGRADA



CROAM possui duas Comissões Regimentais (Comissão de Ética e Comissão de Tomadas de Contas) e uma Comissão Facultativa de Fiscalização.



CROAM possui 11 Câmaras Técnicas representantes de todas as especialidades e habilitação previstas na Legislação odontológica.



CROAM possui 17 representantes nomeados nos Municípios que auxiliam na interlocução entre o interior e o CROAM.